

## Instruções de instalação (chave com comando CSFT-1A)

- Fazer o ajuste do comando de acordo com figura 01, 02 ou 03 com as facas da chave fechada;
- Observar o ângulo do prolongador em relação à parede (evitar angulo inferior a 30°), conforme figura 04.

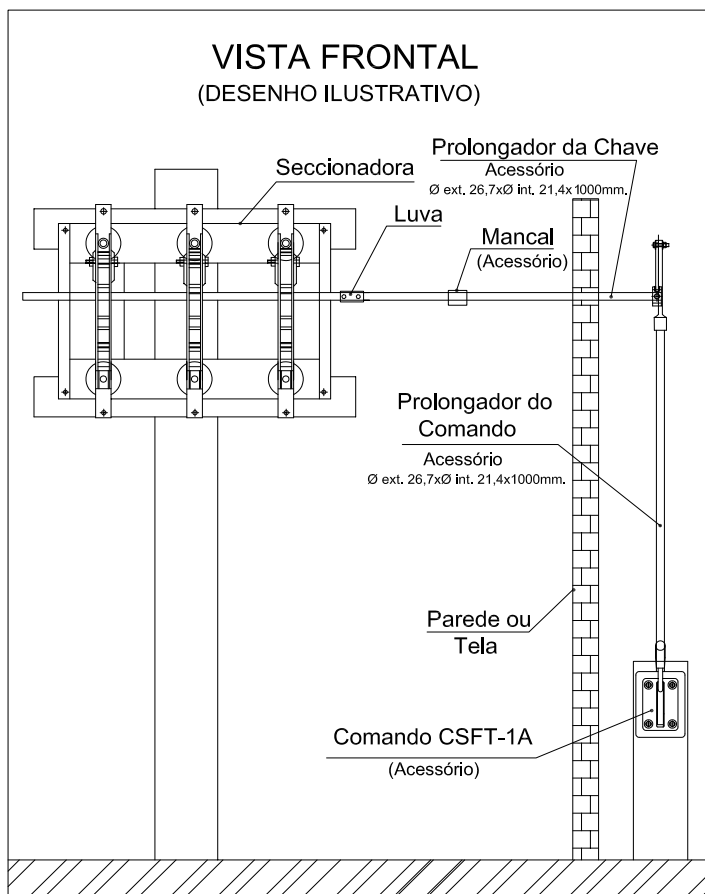


Figura 01 – Instalação da chave com prolongador do comando e prolongador da chave.

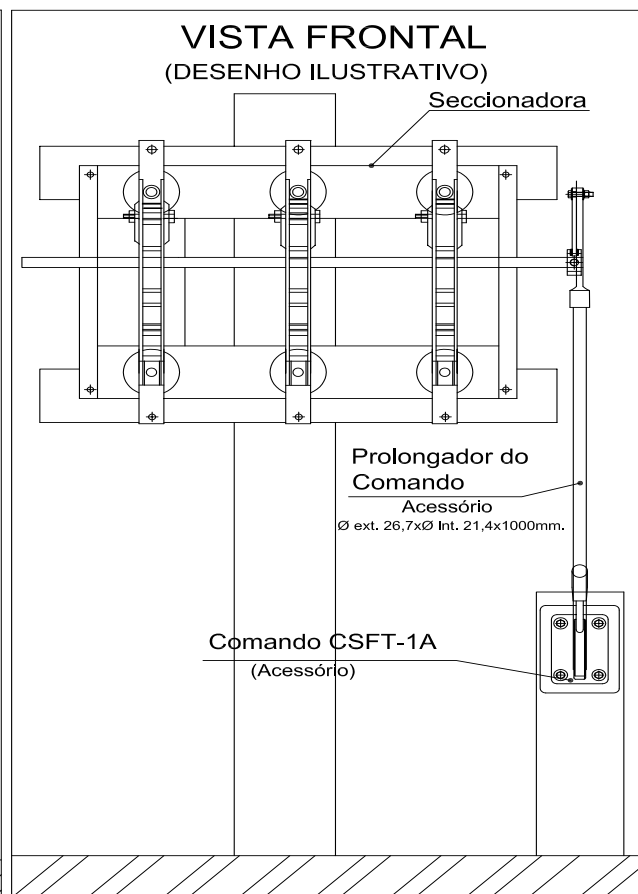


Figura 02 – Instalação da chave com prolongador do comando.

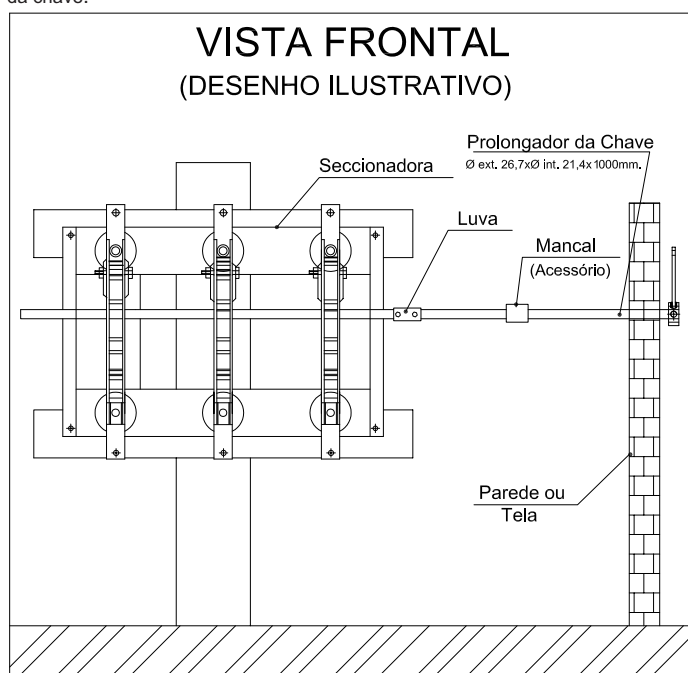


Figura 03 – Instalação da chave com prolongador da chave

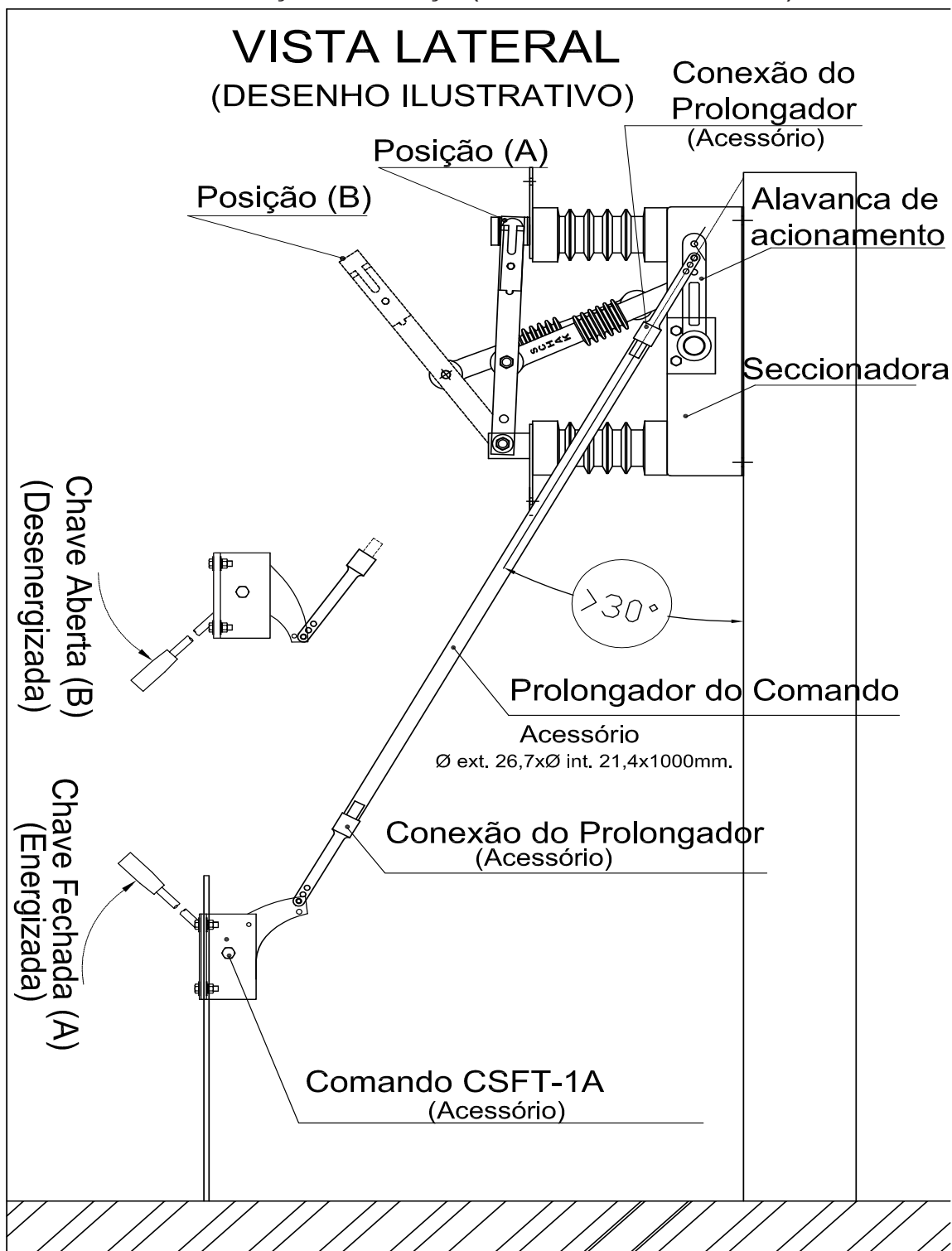


Figura 04 – Instalação da chave com prolongador do comando e com ou sem prolongador da chave.