

# ESQUEMA DE LIGAÇÃO

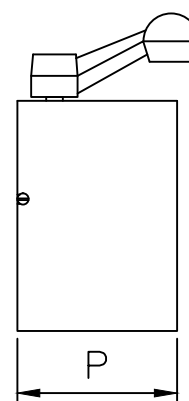
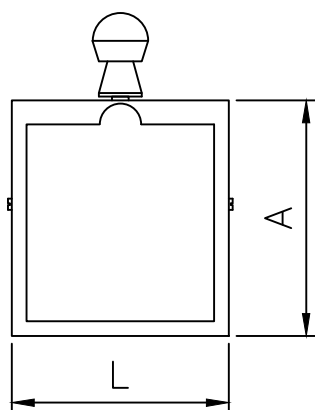
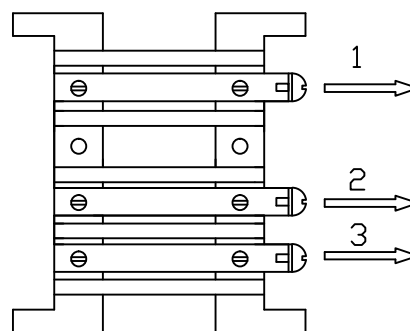
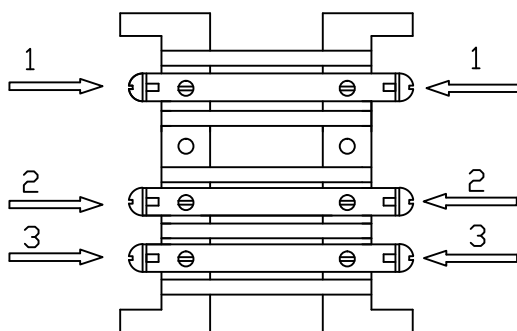
LIGAÇÃO EM 220 V

PARTE INFERIOR

PARTE SUPERIOR

ENTRADAS PARA ALIMENTAÇÃO

SAÍDA PARA O MOTOR



DIMENSÕES

MODELO	CORRENTE (A)	A-ALTURA	L-LARGURA	P-PROFUNDIDADE
CFB 15	15	125	100	88
CFB 30	30	125	100	88
CFB 45	45	183	105	88
CFB 50	50	183	105	88
CFB 80	80	183	105	88

Tolerância das medidas: +/- 1,0 mm

Quant. por chave	Treatamento superficial	Material
<b>SCHAK</b>		Aprovado: Luciano de Avelar
		Desenhado: Hugo Marlon
Título: Chave Comutadora Seletora de alimentação trifásica Classe de isolamento: 220 / 380 / 440 V Correntes: Ver tabela acima	Revisão: 00	Data: 30/01/2018
	Desenho N°: COMUT-012	Arquivo: COMUT-012.DWG
	Escala: S/E	Folha: 01/01
	Alteração: -	

Este documento foi elaborado para atender as normas ABNT NBR ISO 14001:2004 e ABNT NBR ISO 9001:2008..

DOCUMENTO ANALISADO CRITICAMENTE E APROVADO QUANTO A ADEQUAÇÃO. Aprovado Diretor Presid.: Luciano de Avelar