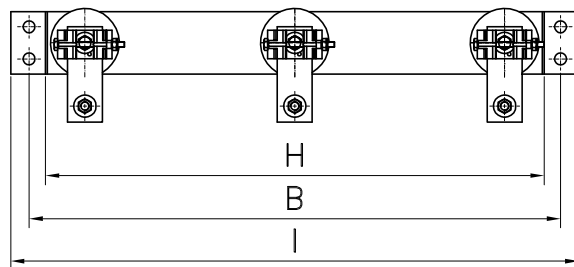
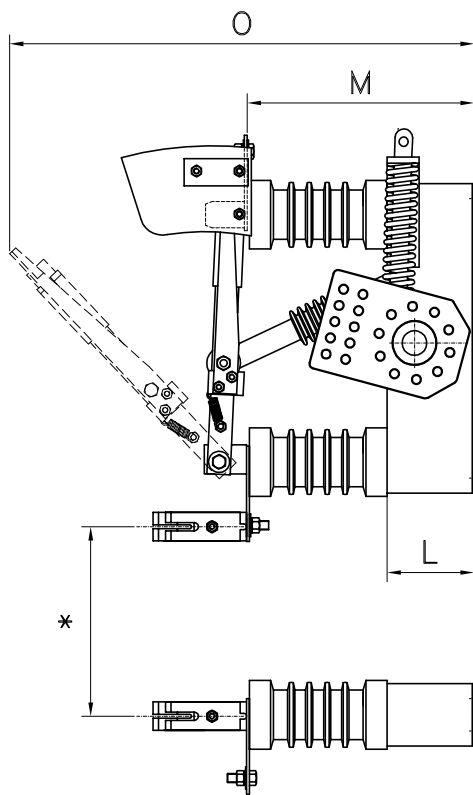


Abertura mínima:



\* Dimensão depende do tamanho do fusível tipo: 6, 8 e 9 (325 a 570mm)

### Dimensões

Kv	Ampères	A	B	C	D	E	F	G	H	I	J	K	L	M	N	O	P	Q	R
15/17,5	400\630\800\1000	825	598	230	-	-	-	270	565	635	165	-	120	273	-	555	445	305	338
25	400\630\800\1000	1056	742	300	-	-	-	320	705	782	250	-	120	333	-	708	474	360	395

Tolerância das medidas: +/- 3,0 mm.

Quant. por chave	Treatamento superficial	Material
<b>SCHAK</b>		Aprovado: Luciano de Avelar
		Desenhado: Hugo Marlon
Título: Chave Seccionadora de média tensão SFBC-QB c/ carga c/base e abertura rápida - uso interno Classe de isolamento: 15 / 17,5 / 25 KV Correntes: 400 / 630 / 800 / 1000 A		Revisão: 13
		Data: 02/05/2017
		Desenho N°: MT-007
		Arquivo: MT-007.DWG
		Escala: S/E
		Folha: 01/01
Alteração: Acrescentado a a classe de isolamento de 17,5 e excluído as observações.		
As alterações atuais foram para a melhoria do produto, sem afetar a qualidade dos mesmos já entregues.		
DOCUMENTO ANALISADO CRITICAMENTE E APROVADO QUANTO A ADEQUAÇÃO.   Aprovado Diretor Presid.: Luciano de Avelar		